

INFORME TÉCNICO

DIARIO Nº 137

El IDEAM comunica al Sistema Nacional de Gestión del Riesgo (SNGR) y al Sistema Nacional Ambiental (SINA).

Bogotá D. C., miércoles 17 de mayo de 2017.

Hora de actualización:
11:40 a. m.

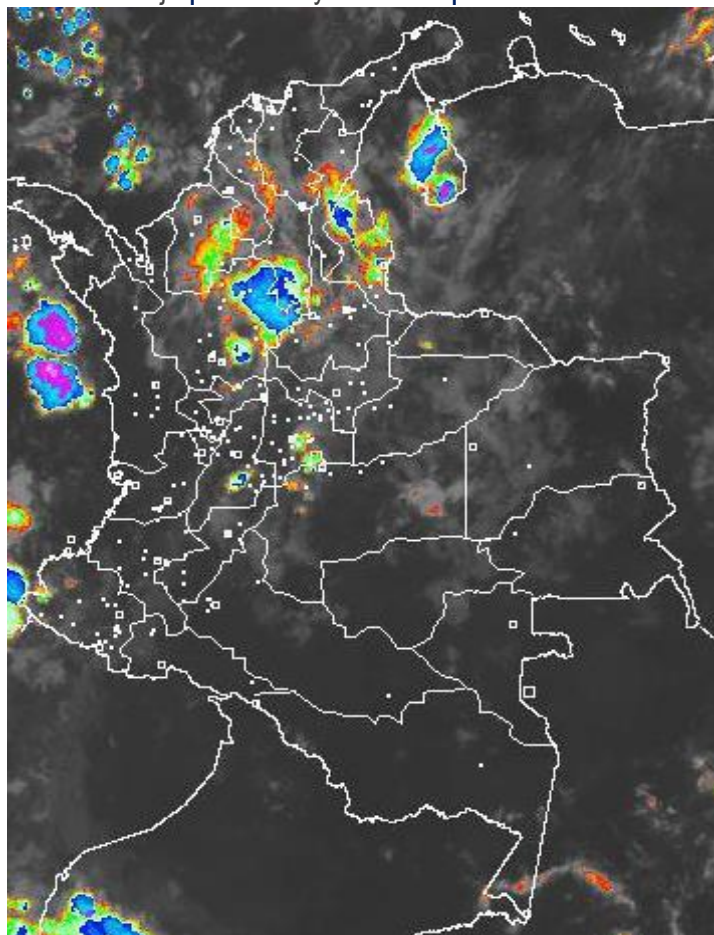


CONDICIONES HIDROMETEOROLÓGICAS ACTUALES

Durante las primeras horas de la jornada se ha concentrado la nubosidad y las lluvias sobre amplios sectores de la región Caribe, norte de la Andina y zonas de la Orinoquia, especialmente, sobre los departamentos de Córdoba, Bolívar, Antioquia, los Santanderes, Caldas y piedemonte de Meta. En horas de la tarde y noche, se prevé lluvias en Antioquia, Santander, Norte de Santander, Boyacá, Cauca, Nariño y sectores de Cesar, Magdalena Bolívar y Córdoba.

IMAGEN SATELITAL

Canal Infrarrojo | 17 de mayo de 2017 | Hora 8:15 a. m. HLC



Consulte todos los días el pronóstico del tiempo y las alertas hidrometeorológicas vigentes del IDEAM, en un formato de calidad. Alrededor de las 7:30 a. m. está a disposición del público en www.ideam.gov.co.

Se puede ver también en dispositivos móviles **AQUÍ**



**ALERTA ROJA**
PARA TOMAR ACCIÓN**ALERTA NARANJA**
PARA PREPARARSE**ALERTA AMARILLA**
PARA INFORMARSE

LO MÁS DESTACADO

LLUVIAS REGISTRADAS EN LAS ÚLTIMAS 24 HORAS

- Las precipitaciones en las últimas 24 horas se presentó un descenso considerable de las precipitaciones, las cuales se concentraron especialmente en las regiones Caribe, Andina y Pacífica, e igualmente en sectores aislados de las regiones Orinoquia y Amazonia. El mayor volumen de lluvia se registró en el municipio de **Samaná (Caldas), con 136.0 mm.**

ALERTA ROJA

- Por niveles muy altos y en su mayoría superando las cotas de desbordamientos para varios ríos en los siguientes departamentos: Huila, Tolima, Cundinamarca, Bolívar, Valle del Cauca, Antioquia, Sucre, Córdoba, Santander, Chocó, Nariño, Guaviare, Cauca, Cesar, Risaralda, Caldas y Meta.
- Por probabilidad muy alta de deslizamientos de tierra detonados por lluvias, en sectores inestables o de alta pendiente, localizados en varios municipios de las regiones Andina y Caribe.

ALERTA NARANJA

- Por niveles altos y en algunos casos manteniendo la tendencia de ascenso en las últimas horas, para varios ríos en los siguientes departamentos: Huila, Cauca, Caldas, La Guajira, Casanare, Putumayo, Risaralda, Santander, Arauca, Norte de Santander, Chocó, Caquetá y Valle del Cauca.
- De acuerdo con Emgesa ESP operador del embalse de Betania, se genera ésta alerta, ya que el volumen útil de embalse es de 99.21%, descargando por vertedero un caudal de 586.32 m³/S.
- Por probabilidad alta de deslizamientos de tierra detonados por lluvias, en sectores inestables o de alta pendiente, localizados en varios municipios de las regiones Orinoquia, Amazonia, Pacífica, Andina y Caribe.

ALERTA AMARILLA

- Por niveles con tendencia al ascenso de varios ríos y sus principales afluentes en los siguientes departamentos: Santander, Magdalena, Atlántico, Casanare, Bolívar, Cesar, Chocó, Putumayo y Amazonas.
- Por probabilidad baja deslizamientos de tierra detonados por lluvias, en sectores inestables o de alta pendiente, localizados en varios municipios de las regiones Orinoquia, Amazonia, Andina, Caribe y Pacífica.
- Por tiempo lluvioso en el mar Caribe y océano Pacífico colombiano.
- Por pleamar Océano Pacífico y Mar Caribe.

PRONÓSTICO CONDICIONES METEOROLÓGICAS ESPECIALES

ÁREA DEL VOLCÁN GALERAS

Durante gran parte de la jornada se prevé cielo entre parcial a mayormente cubierto con tiempo seco, salvo en horas de la noche donde se estiman lloviznas y/o lluvias ligeras.

EL SERVICIO GEOLÓGICO COLOMBIANO reporta en nivel AMARILLO (III): CAMBIOS EN EL COMPORTAMIENTO DE LA ACTIVIDAD VOLCÁNICA. Lat: 1.55 Lon: -77.37

ELEVACIÓN (pies)	DIRECCIÓN	VELOCIDAD	
		NUDOS	Km/h
10,000	SURESTE	0 - 5	0 - 9
18,000	SURESTE	15 - 20	27 - 36
24,000	ESTE	15 - 20	27 - 36
30,000	NORESTE	20 - 25	36 - 45

ÁREA DEL VOLCÁN NEVADO DEL HUILA

Se estima que durante gran parte de la jornada se presente tiempo seco, aunque al finalizar el día se incrementará la nubosidad.

EL SERVICIO GEOLÓGICO COLOMBIANO reporta en nivel AMARILLO (III): CAMBIOS EN EL COMPORTAMIENTO DE LA ACTIVIDAD VOLCÁNICA. Lat: 2.92 Lon: -76.05

ELEVACIÓN (pies)	DIRECCIÓN	VELOCIDAD	
		NUDOS	Km/h
10,000	SURESTE	5 - 10	9 - 18
18,000	SURESTE	15 - 20	27 - 36
24,000	ESTE	20 - 25	36 - 45
30,000	NORESTE	20 - 25	36 - 45

ÁREA DEL VOLCÁN CERRO MACHÍN

En la mañana y hasta entrada la tarde prevalecerán las condiciones secas, luego se advierten precipitaciones ligeras y dispersas.

EL SERVICIO GEOLÓGICO COLOMBIANO reporta en nivel AMARILLO (III): CAMBIOS EN EL COMPORTAMIENTO DE LA ACTIVIDAD VOLCÁNICA. Lat: 4.80 Lon: -75.62

ELEVACIÓN (pies)	DIRECCIÓN	VELOCIDAD	
		NUDOS	Km/h
10,000	SURESTE	0 - 5	0 - 9
18,000	SURESTE	10 - 15	18 - 27
24,000	ESTE	10 - 15	18 - 27
30,000	ESTE	15 - 20	27 - 36

ÁREA DEL VOLCÁN NEVADO DEL RUIZ

A lo largo de la jornada se pronostican condiciones nubosas con precipitaciones entre ligeras y moderadas.

EL SERVICIO GEOLÓGICO COLOMBIANO reporta en nivel AMARILLO (III): CAMBIOS EN EL COMPORTAMIENTO DE LA ACTIVIDAD VOLCÁNICA. Lat: 4.89 Lon: -75.32

ELEVACIÓN (pies)	DIRECCIÓN	VELOCIDAD	
		NUDOS	Km/h
10,000	SURESTE	0 - 5	0 - 9
18,000	SURESTE	10 - 15	18 - 27
24,000	ESTE	10 - 15	18 - 27
30,000	NORESTE	15 - 20	27 - 36

ÁREA DEL COMPLEJO VOLCÁNICO CHILES-CERRO NEGRO DE

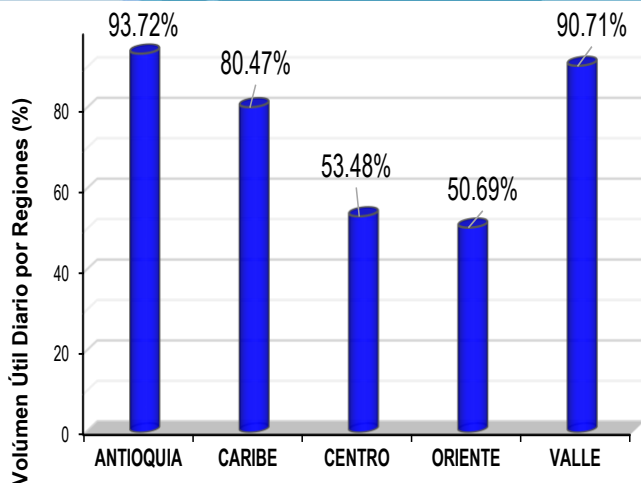
En la mañana y hasta entrada la tarde persistirán las condiciones secas, luego se advierten precipitaciones ligeras y dispersas.

EL SERVICIO GEOLÓGICO COLOMBIANO reporta en nivel AMARILLO (III): CAMBIOS EN EL COMPORTAMIENTO DE LA ACTIVIDAD VOLCÁNICA. Lat: 0.81-Lon: 77.93 Lat: 0.76 Lon: 77.95

ELEVACIÓN (pies)	DIRECCIÓN	VELOCIDAD	
		NUDOS	Km/h
10,000	SURESTE	0 - 5	0 - 9
18,000	SURESTE	15 - 20	27 - 36
24,000	ESTE	15 - 20	27 - 36
30,000	NORESTE	20 - 25	36 - 45

ESTADO DE LOS EMBALSES

A continuación se relaciona el volumen útil diario de los principales embalses del país (expresado en porcentaje), de acuerdo con la información reportada por XM S.A. E.S.P en la siguiente dirección electrónica: <http://ido.xm.com.co/ido/SitePages/hidrologia.aspx?q=reservas>



Infografía: IDEAM

Fuente: xm

Para estar informado diariamente
de lo que pasa con el **pronóstico**
del tiempo y las alertas.

Síguenos en Twitter
@IDEAMColombia



PRECIPITACIONES

A continuación se relacionan los municipios donde en las últimas 24 horas se registraron precipitaciones iguales o superiores a 30.0 mm.

Se aclara que las precipitaciones indicadas en los municipios, realmente corresponden a aquellos puntos en los cuales el IDEAM tiene estaciones de monitoreo, pero no necesariamente quiere decir que el dato corresponda a las lluvias que se presentaron directamente sobre el área urbana en donde se concentra la mayor población. En ocasiones la estación sobre la cual se destaca el mayor valor de precipitación, a pesar de pertenecer al municipio, puede quedar alejada del centro poblado principal.

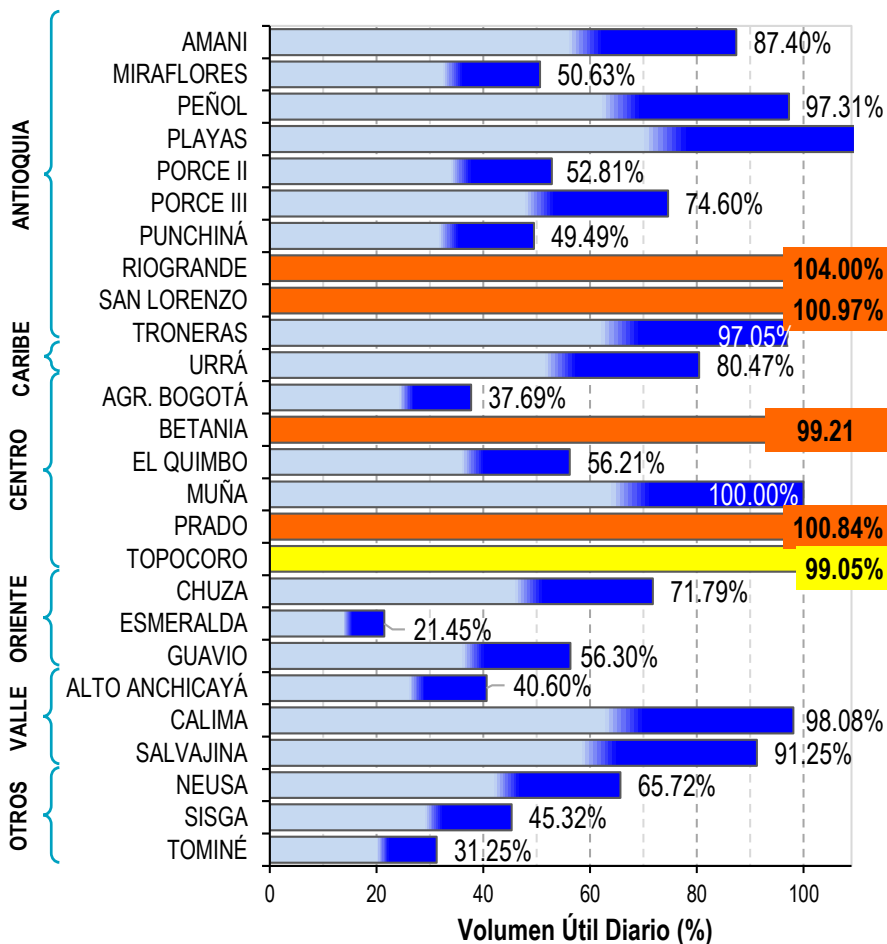
DEPARTAMENTO	MUNICIPIO
ANTIOQUIA	Caucasia (67.0), Sonsón (43.0), Frontino (43.0), Santo Domingo (30.0).
ATLÁNTICO	Suán (30.0), Ponedera (30.0).
BOLÍVAR	Morales (30.7).
BOYACÁ	San Pablo de Borbur (72.0), Pajarito (50.6).
CALDAS	Samaná (136.0) , Victoria (37.8).
CAUCA	López de Micay (67.0), Cajibío (43.0).
CESAR	Codazzi (104.0), La Gloria (56.6), Pueblo Bello (42.0).
CÓRDOBA	Monteíbano (37.3), Tierralta (33.0).
CUNDINAMARCA	Yacopí (41.5).
HUILA	Tesalia (40.0).
MAGDALENA	Santa Marta (106.5), Fundación (30.0).
META	Villavicencio (30.0).
NARIÑO	Tumaco (62.1), Barbacoas (34.6).
SANTANDER	Suaita (61.0).
TOLIMA	Mariquita (64.0).
VALLE DE CAUCA	Buenaventura (37.0).

Para estar informado diariamente de lo que pasa con el **pronóstico del tiempo y las alertas.**

Síguenos en Twitter
@IDEAMColombia



VOLUMEN ÚTIL DIARIO EN LOS PRINCIPALES EMBALSES DEL PAÍS



INFORMACIÓN IMPORTANTE SOBRE LOS NIVELES DE LOS EMBALSES

- Las precipitaciones en las últimas 72 horas se han intensificado, especialmente en las cuencas altas de los aportantes a los embalses, destacándose los del oriente antioqueño (Riogrande y San Lorenzo), Tolima (Prado), Betania (Huila) y Topocoro (Santander). Las crecidas son amortiguadas por los embalses y los niveles altos registrados, en algunos casos por encima del 100%, evidencian ésta condición hidrológica.
- Por lo anterior, y adicional a la **ALERTA NARANJA** declarada por el operador de Betania, el IDEAM recomienda extender éste nivel de alerta para los embalses de Riogrande, San Lorenzo y Prado, ya que con las eventuales descargas controladas, los niveles de los ríos aguas abajo, los cuales descargarán finalmente al río Magdalena, incidirán en sus incrementos del mismo (cabe recordar que la **ALERTA ROJA** del río Magdalena se extiende desde Neiva (Huila) hasta Gamarra (Cesar).
- Adicionalmente se sugiere la **ALERTA AMARILLA** para el embalse de Topocoro. por niveles altos.

Para estar informado diariamente de lo que pasa con el **pronóstico del tiempo y las alertas**.

Síguenos en Twitter
@IDEAMColombia



TEMPERATURAS MÁXIMAS

A continuación se relacionan los municipios donde en las últimas 24 horas se registraron temperaturas iguales o superiores a 35.0 °C.

Se aclara que las temperaturas indicadas en los municipios, realmente corresponden a aquellos puntos en los cuales el IDEAM tiene estaciones de monitoreo, pero no necesariamente quiere decir que el dato corresponda a las temperaturas que se presentaron directamente sobre el casco urbano en donde se concentra la mayor población. En ocasiones la estación sobre la cual se destaca el mayor valor de temperatura, a pesar de pertenecer al municipio, puede quedar alejada del centro poblado principal.

DEPARTAMENTO	MUNICIPIOS
CAQUETÁ	Solano (35.0).
CESAR	Bosconia (35.2).
LA GUAJIRA	Manaure (37.2), Uribia (36.2).
TOLIMA	Valle de San Juan (38.0).



PRONÓSTICO METEOROLÓGICO



Miércoles 17 y jueves 18 de mayo de 2017

REGIÓN	PRONÓSTICO
SABANA DE BOGOTÁ	<p>MIÉRCOLES. La mañana mantendrá cielo mayormente nublado, con probabilidad de lluvias en varios sectores de la ciudad y de la Sabana. En la tarde se estima cielo entre parcial y mayormente cubierto con predominio de tiempo seco en gran parte del área. Sin embargo, no se descarta probabilidad de lloviznas o lluvias ligeras en el oriente y occidente de la ciudad y de la Sabana. Durante la noche se prevé persistan las condiciones de tiempo seco. Aunque, son probables lloviznas dispersas sobre sectores del occidente y centro de la ciudad y de la sabana.</p> <p>JUEVES. En el área se prevé cielo parcialmente cubierto con predominio de tiempo seco en la mañana y horas de la tarde, luego se estima aumento de la nubosidad y no se descartan lluvias ligeras al occidente y norte de la ciudad.</p>
CARIBE	<p>MIÉRCOLES. En gran parte de la región se espera abundante nubosidad con lluvias de variada intensidad, las más fuertes son previstas sobre sur de Bolívar y sectores de Córdoba, Magdalena y Cesar. Durante la tarde, se estima abundante nubosidad en la región con precipitaciones en el norte de Magdalena y Cesar y sobre el sur de los departamentos de La Guajira y Córdoba. Lluvias de menor intensidad en sectores de Bolívar y Sucre. En la noche, se espera persistan las lluvias en sectores de Magdalena, Cesar, Bolívar, La Guajira y Córdoba.</p> <p>JUEVES. Durante la jornada se estiman que las lluvias más intensas se presenten en horas de la madrugada y la noche en sectores de Córdoba, Bolívar, Sucre, Magdalena, centro y sur de La Guajira y Atlántico.</p>
ARCHIPIÉLAGO DE SAN ANDRÉS, PROVIDENCIA Y SANTA CATALINA	<p>MIÉRCOLES. En horas de la mañana cielo seminublado con predominio de tiempo seco. En la tarde se estima cielo entre parcial a mayormente cubierto, con probabilidad de lluvias en el área. En horas de la noche son posibles lluvias ligeras e intermitentes.</p> <p>JUEVES. Cielo entre parcial a mayormente cubierto con probabilidad de algunas lluvias ligeras en horas de la mañana y en la noche en el área insular.</p>
MAR CARIBE	<p>MIÉRCOLES. Cielo entre parcial y mayormente cubierto, con lluvias de ligeras a moderadas en diferentes sectores de la cuenca del Caribe, las de mayor intensidad se prevén sobre el litoral.</p> <p>JUEVES. Durante la jornada cielo entre parcial y mayormente cubierto con lluvias en algunas horas de la mañana, tarde y de menor intensidad en la noche, en el golfo de Urabá y en el litoral de Córdoba, .</p>





PRONÓSTICO METEOROLÓGICO



Miércoles 17 y jueves 18 de mayo de 2017

REGIÓN	PRONÓSTICO
ANDINA	<p>MIÉRCOLES. En la mañana se estima cielo entre parcial a mayormente cubierto con lluvias al norte de la región en sectores de Antioquia y Santander; lluvias localizadas en las primeras horas de la jornada se prevén en el oriente de Cundinamarca. Persistirá tiempo seco en el resto de la región. En la tarde lluvias de variada intensidad en Antioquia, Norte de Santander, Santander, Boyacá, norte de Cundinamarca, Risaralda, zonas de montaña de Cauca y Nariño. Lluvias de menor intensidad se esperan en sectores de Tolima y Huila. Probabilidad de actividad eléctrica. En horas de la noche se estima nubosidad variada con lluvias en sectores de Antioquia, Norte de Santander, Santander y norte de Boyacá. Lluvias de menor intensidad sectores de Cundinamarca. Caldas y Risaralda.</p> <p>JUEVES. En horas de la mañana se estiman lluvias fuertes con actividad eléctrica sobre sectores de Antioquia, Boyacá, sur de Santander, oriente y norte de Cundinamarca y zonas de montaña de Cauca y Nariño. Lluvias menos fuertes en el Eje Cafetero y zonas Huila y Tolima.</p>
INSULAR PACÍFICO	<p>MIÉRCOLES. Cielo mayormente cubierto con lluvias en la madrugada, y luego en la noche en Gorgona; en Malpelo predominara tiempo seco.</p> <p>JUEVES. Se espera cielo parcialmente cubierto en Malpelo con precipitaciones en la madrugada y nuevamente en horas de la noche. En Gorgona son previstas condiciones nubosas con lluvias a diferentes horas.</p>
PACÍFICO	<p>MIÉRCOLES. Cielo parcialmente nublado con predominio de tiempo seco se prevén en gran parte de la región. Sin embargo se estiman lluvias sobre el occidente de Nariño y lluvias ligeras sobre nororiente de Chocó. En la tarde se prevé cielo entre parcial y mayormente cubierto con lluvias en sectores de Nariño, Cauca, sur de Chocó y norte de Valle del Cauca. Probabilidad de actividad eléctrica. En la noche se estiman lluvias en sectores de Nariño; precipitaciones menos intensas sobre Cauca, sur de Valle del Cauca y en amplios sectores de Chocó. No se descartan tormentas eléctricas.</p> <p>JUEVES. Durante la jornada se prevé que las lluvias más intensas se presenten durante la tarde y noche en sectores de Valle del Cauca, Cauca y Nariño. Lluvias de menor intensidad en Chocó.</p>
OCÉANO PACÍFICO	<p>MIÉRCOLES. Se esperan condiciones entre parcial y mayormente nubladas con lluvias sectorizadas en la cuenca del Pacífico con mayor intensidad hacia el norte y sur de la cuenca. Posibilidad de actividad eléctrica.</p> <p>JUEVES. Se estiman lluvias a diferentes horas a lo largo de la cuenca Pacífica, especialmente en cercanías al litoral. Probabilidad de actividad eléctrica.</p>





PRONÓSTICO METEOROLÓGICO



Miércoles 17 y jueves 18 de mayo de 2017

REGIÓN	PRONÓSTICO
ORINOQUIA	<p>MIÉRCOLES. En la mañana se estima cielo parcialmente cubierto, con predominio de tiempo seco en gran parte de la región, salvo en sectores dispersos de Vichada y Meta, donde se advierten lluvias esporádicas. En horas de la tarde se espera cielo entre parcial y mayormente cubierto con lluvias sobre el piedemonte de Arauca, Casanare, Meta y en el centro y oriente de Vichada. Posibilidad de actividad eléctrica. En la noche nubosidad variada con precipitaciones en zonas del piedemonte de Meta, Arauca y en el oriente de Vichada.</p> <p>JUEVES. En horas de la mañana cielo mayormente cubierto con posibilidad de lluvias en Vichada y sectores del occidente de Casanare y Arauca. En horas de la tarde y la noche las lluvias se estiman en Vichada y sobre el piedemonte de Meta, Casanare y Arauca.</p>
AMAZONIA	<p>MIÉRCOLES. Se prevé cielo parcialmente cubierto con predominio de tiempo seco en gran parte de la región. En la tarde se prevé un incremento en la nubosidad con lluvias entre ligeras y moderadas en sectores de Guainía, Guaviare, oriente de Caquetá y occidente de Amazonas. En la noche se prevé cielo parcialmente nublado con lluvias en zonas del oriente de los departamentos de Amazonas, Vaupés, Guainía, Caquetá y Putumayo. Lluvias de menor intensidad hacia sectores del piedemonte de Putumayo.</p> <p>JUEVES. En la mañana nubosidad variada con predominio de tiempo seco, salvo en el occidente de Putumayo, Caquetá y Amazonas, donde son posibles algunas lloviznas o lluvias ligeras. En la tarde y la noche las lluvias se concentrarán en Amazonas, Guainía, sectores del occidente de Caquetá y Putumayo. No se descartan algunas lloviznas en zonas sectorizadas del oriente de Guaviare y sur de Vaupés.</p>

Planeando tu día?
Descarga YA y conoce...

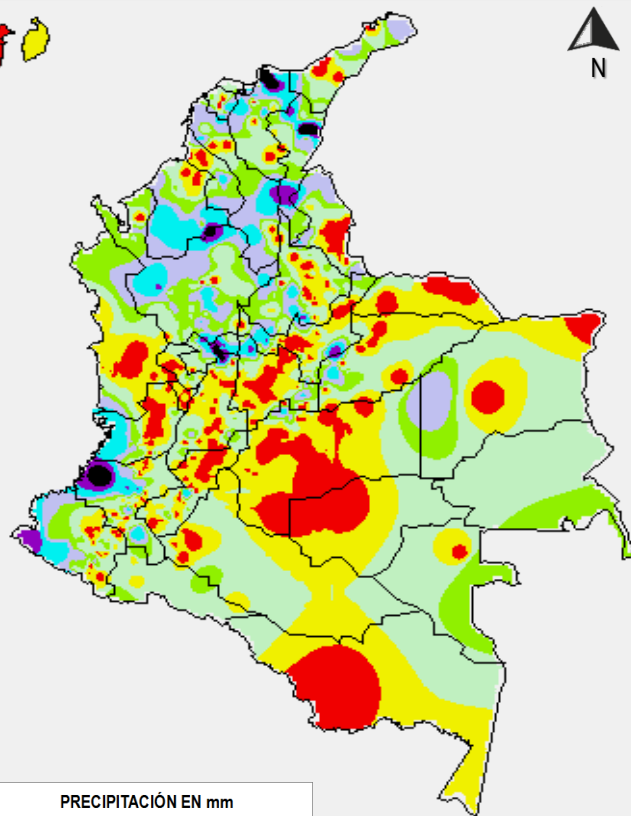


Consúltalo a diario y únete a
la Cultura del Pronóstico del IDEAM

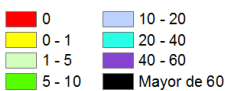
Disponible para  

MAPAS DE PRECIPITACIÓN

Precipitación diaria: desde las 7:00 a. m. del día martes 16 de mayo hasta las 7:00 a. m. del día miércoles 17 de mayo de 2017.

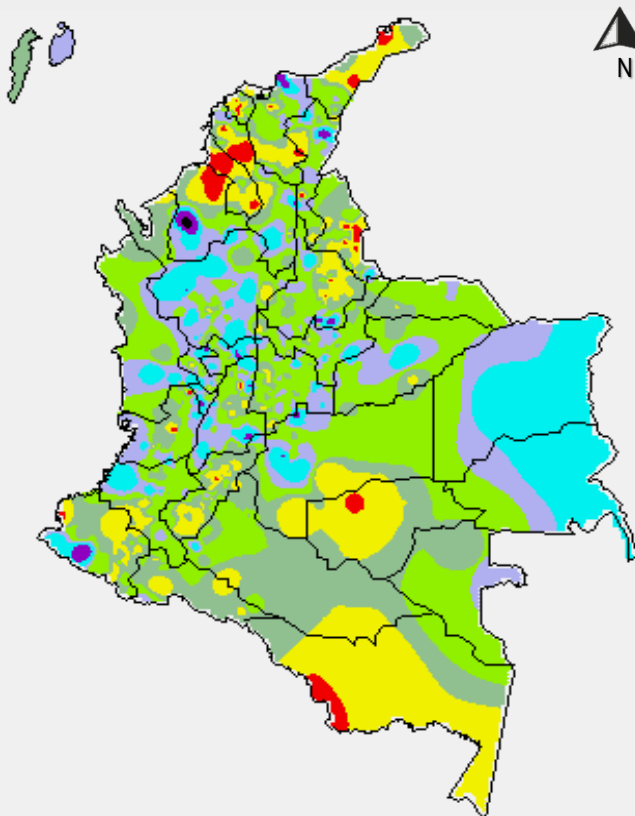


PRECIPITACIÓN EN mm



1 milímetro de precipitación equivale a 1 litro de lluvia por m²

Precipitación de los últimos 3 días: desde las 7:00 a. m. del día domingo 14 de mayo hasta las 7:00 a. m. del día miércoles 17 de mayo de 2017.



PRECIPITACIÓN EN mm



1 milímetro de precipitación equivale a 1 litro de lluvia por m²

ALERTAS VIGENTES E INFORMACIÓN ADICIONAL

Para mayor información sobre el pronóstico del estado del tiempo, informes técnicos diarios, comunicados especiales, mapas diarios de temperaturas máximas y mínimas e información diaria de precipitación se sugiere consultar los siguientes enlaces:

- [MAPA DIARIO DE TEMPERATURA MÁXIMA](#)
- [MAPA DIARIO DE TEMPERATURA MÍNIMA](#)
- [INFORMACIÓN DIARIA DE PRECIPITACIÓN Y TEMPERATURA DE LOS PRINCIPALES AEROPUERTOS DEL PAÍS](#)
- [MOAICO MAPAS DE PRECIPITACIÓN DIARIA EN MILÍMETROS](#)

ALERTAS POR NIVELES DE LOS RÍOS

REGIÓN ANDINA

SITIOS PARA LOS CUALES SE GENERA LA ALERTA

NIVELES ALTOS CAUCE PRINCIPAL DEL RÍO MAGDALENA DESDE NEIVA-HUILA HASTA EL BANCO (MAGDALENA).

Se mantiene este nivel de alerta dado que se mantiene valores altos de nivel en el cauce principal del Magdalena y que se encuentran por arriba de la cota máxima de desborde, particularmente en el tramo comprendido entre el municipio de Girardot (Cundinamarca) y El Banco (Magdalena), producto de aportes de tributarios que han registrado incrementos súbitos como los ríos Saldaña, Bogotá, Gualí, Carare, entre otros.

El transito de las ondas de crecida que se han presentado desde la cuenca alta y de las descargas del embalse de Betania el cual se encuentra en alerta naranja por niveles altos dentro del Embalse. Se recomienda especial atención por probables afectaciones por inundaciones en los municipios ribereños en Nariño (Cundinamarca), Honda (Tolima), Puerto Salgar (Cundinamarca), incluyendo la Dorada (Caldas), Puerto Triunfo, Puerto Boyacá (Boyacá), Puerto Nare, Puerto Berrio, Barrancabermeja, Puerto Wilches, San Pablo, Gamarra, El Banco y poblaciones ubicadas a lo largo del cauce del río Magdalena. Se destaca que ya se han reportado afectaciones por desbordamiento en los sectores más bajos del municipio de Salgar-Cundinamarca.

Es importante que autoridades locales y regionales y pobladores ribereños ubicados aguas abajo del embalse de Betania tomen las medidas pertinentes ante el impacto que causen las descargas de Betania las cuales pueden hacer que el nivel del Magdalena alcance cotas cercanas de afectación de sectores ribereños aguas abajo del municipio de Neiva (Huila).

NIVELES ALTOS CAUCE PRINCIPAL DEL RÍO CAUCA A LO LARGO DE TODA LA CUENCA SECTOR JUANCHITO-GUARANDA, INCLUIDO EL SECTOR BAJO EN BRAZO DE LOBA.

Se mantiene la alerta roja por niveles que superan la cota crítica de afectación para el Cauca a lo largo de todo su cauce principal desde Juanchito (Valle del Cauca) a Guaranda (Sucre), incluido el sector bajo en el Brazo de Loba (río Magdalena).

El IDEAM mantiene la recomendación para que los comités de Gestión del Riesgo Local y Regional y pobladores ribereños tomen las medidas necesarias ante los impactos que dichos niveles pueden estar ocasionando dado que incluso ya han alcanzado cotas críticas de afectación por inundación en algunos sectores como Candelaria, Yotoco y La Victoria en el Valle del Cauca, Cali, Valle del Cauca; La Virginia-Risaralda, Venecia, Puerto Valdivia y Caucasia en Antioquia; Guaranda-Sucre. También se destacan los sectores La Balsa, Irra, La Pintada, Cáceres, Nechí y Achí.

ALERTA ROJA

ALERTAS POR NIVELES DE LOS RÍOS

REGIÓN ANDINA

SITIOS PARA LOS CUALES SE GENERA LA ALERTA RÍO CAUCA

Sector La Pintada (Antioquia) - Achí (Bolívar). Se está registrando el tránsito de la onda de crecida, la cual será más crítica en la zona de la depresión momposina sucreña. Los caudales del río Cauca también están ocasionando incremento de varias de las ciénagas que drenan sus aguas a éste río, destacándose la Ciénaga Grande. **Sector Tarazá-Caucasia-Nechí (Antioquia).** Niveles altos de sus afluentes (ríos Tarazá y Man). Se recomienda especial atención en zonas bajas (especialmente rurales) del municipio de Caucaasia (Antioquia).

Sector Nechí (Antioquia)-Guaranda (Sucre)-Achí (Bolívar). En el momento se están registrando inundaciones lentas y desbordamientos en zonas (especialmente sectores rurales), siendo éstos más críticos en el municipio de La Pintada y el corregimiento Bolombolo, de Venecia, localizados en el Suroeste antioqueño. Aunque los niveles del río Cauca, a la altura de Guaranda (Sucre) son muy altos al día, éstos no sobrepasan los registros históricos. Además de los sitios antes mencionados, la condición de **ALERTA ROJA** también se mantiene especialmente, para Guaranda (Sucre), debido a que en ésta zona de la depresión momposina (confluencia aguas arriba con el río Magdalena) los niveles son altos, siendo más notorios y con posibilidad de inundaciones lentas en sectores rurales de los municipios de San Benito Abad, Caimito y San Marcos (Sucre); adicionalmente, de mantener la tendencia de incremento se pueden ver afectados el sector entre la Boca del Cura (municipio de Majagual) y el casco urbano del municipio de Guaranda en el departamento de Sucre, afectando inicialmente al municipio de Guaranda y la zona rural del municipio de Majagual.

NIVELES ALTOS EN EL RÍO NECHÍ Y AFLUENTES

Se mantiene este nivel de alerta dado que durante las últimas 12 horas se reactivaron las lluvias sobre sectores de la cuenca las cuales se espera generen incrementos súbitos con valores significativos en aportantes tales como el Río Porce. Se espera se mantengan los niveles altos para el cauce principal en la cuenca baja del Nechí hasta la desembocadura en el río Cauca. La alerta incluye probabilidad de incrementos súbitos con valores altos en los tributarios tales como Medellín, río Grande, Anorí, Bagre. El IDEAM mantiene la recomendación para que tanto Comités de Gestión del Riesgo Local y Regional, y comunidad asentada en la márgenes del cauce principal del Nechí y de sus aportantes mantengan seguimiento y monitoreo continuo al comportamiento de los niveles

NIVELES ALTOS EN RÍOS EN INMEDIACIONES POPAYÁN (CAUCA).

Debido a las fuertes precipitaciones registradas en la cuenca alta del río Cauca, al igual que sus afluentes en éste sector, Popayán (en diferentes sectores urbanos por los cuales el río recorre) ha sido afectada por inundaciones; dicha condición también se observa en la confluencia del río Cauca con los ríos Hondo, Palacé y Sucio. Adicionalmente otras corrientes, donde se destacan los ríos Molino, Piedras, Vinagre, Negro, Ejido, Blanco, Saté y Pisojé, también registran incrementos importantes de sus niveles. Por la anterior condición hidrológica descrita se recomienda especial atención tanto para sectores urbanos de Popayán, así como varias de sus veredas (se destacan: Moscopán, La Pamba, Catay y González, entre otras).

ALERTA
ROJA

ALERTAS POR NIVELES DE LOS RÍOS

REGIÓN ANDINA

SITIOS PARA LOS CUALES SE GENERA LA ALERTA

NIVEL ALTO RÍO LEBRIJA Y SUS APORTANTES

Se mantiene la alerta roja por niveles altos del río Lebrija las cuales pueden generar afectación de los sectores ribereños más bajos de municipios tales como Sabana de Torres. Se destaca también la probabilidad de incrementos súbitos con valores altos en aportantes tales como el De Oro. Se recomienda especial atención por parte de pobladores como de autoridades locales y regionales de Gestión del Riesgo para que mantengan seguimiento continuo al comportamiento de los niveles de estos ríos y sus afluentes.

PROBABILIDAD DE CRECIENTES SÚBITAS EN LOS RÍOS DE MONTAÑA DEL DEPARTAMENTO DE ANTIOQUIA APORTANTES TANTO A LA CUENCA DEL MAGDALENA COMO A LA CUENCA DEL CAUCA.

Dado que durante las últimas 12 horas se reactivaron las lluvias sobre el departamento de Antioquia y las cuales se esperan persistan para el día de hoy, se mantiene este nivel de alerta ante probabilidad de incrementos súbitos con valores altos en los ríos de montaña, tanto en la vertiente oriental de la cordillera occidental, como en la vertiente occidental de la cordillera central principalmente. Entre los ríos principales están: Taraza, Man, Nechí, El Bagre, Medellín, Anorí, Nare, Arma, San Juan y La quebrada La Liboriana, y sus afluentes entre otros. Igualmente, se espera prevalezcan en ascenso los niveles del río Cauca en la cuenca baja, la cual es monitoreada en los municipios de Caucasia, Nechí, El Bagre (Antioquia) y Guaranda (Sucre).

INCREMENTO CON VALORES MUY ALTOS EN EL NIVEL DEL RÍO BOGOTÁ (CUENCA MEDIA Y BAJA), Y EN EL RÍO TUNJUELO

Se mantiene la alerta roja por niveles altos para el cauce principal del río Bogotá en la cuenca media y baja los cuales han sido producto de aportes que le han realizado tributarios tales como Apulo y Calandaima, y de las lluvias intensas y de manera sostenida que se han dado durante los últimos días en diversos sectores de la cuenca los cuales tienen al cauce principal del río Bogotá desde su paso por el distrito capital hasta su desembocadura en Girardot en niveles altos. Se destaca que de acuerdo con la red de monitoreo del Acueducto y Alcantarillado de Bogotá el nivel del río se encuentra en Alerta naranja en la estación Gibraltar, y Alerta Amarilla en El Espino, Pte La Virgen, humedal Jaboque y La Isla.

Igualmente, de acuerdo con el comunicado de EMGESA de hoy 17 de mayo a las 6:00 a.m., se tiene alerta naranja en Alicachin. Se recomienda la evacuación de las riveras del río y estar alerta ante incremento en las afluencias en sector Alicachín y en las descargas por compuertas. El operador en la estación de Bombeo Muña continúa en monitoreo riguroso de las estaciones..

ALERTA
ROJA

ALERTAS POR NIVELES DE LOS RÍOS

REGIÓN ANDINA	
SITIOS PARA LOS CUALES SE GENERA LA ALERTA	
ALERTA ROJA	<p>PROBABILIDAD DE CRECIENTES SÚBITAS EN LOS RÍOS CEIBAS, PAEZ, FRIO, NEIVA Y SUS PRINCIPALES AFLUENTES.</p> <p>Se mantiene la alerta debido a la persistencia de las precipitaciones en el departamento del Huila, por lo que no se descarta la ocurrencia de crecientes súbitas de carácter moderado en la quebrada el Tigre (afluente del río Neiva), en los ríos La Ceibas, Páez, Frio y sus principales afluentes, producto de las lluvias de variada intensidad que se han registrado en la región durante los últimos días. El IDEAM recomienda a la población en general mantener atento seguimiento al comportamiento de los niveles de estos ríos.</p>
	<p>SE PREVÉ CRECIENTES SÚBITAS EN LOS RÍOS DE LA REGIÓN DEL CATATUMBO</p> <p>Se mantiene la alerta dadas las lluvias de variada intensidad que se han registrado en amplios sectores del departamento Norte de Santander, las cuales pudieran generar incrementos súbitos sobre las corrientes ubicadas en la vertiente del Catatumbo. El IDEAM hace un llamado de atención para que pobladores ribereños y autoridades locales mantengan atento seguimiento al comportamiento de los niveles especialmente en los ríos Algodonal, Pamplonita, Zulía (incluyendo sus aportantes Sulasquilla, Salazar, Peralonso), Táchira y Sardinata, debido a que se pronostica que las precipitaciones persistan durante los próximos días. Se destacan las lluvias fuertes que se han registrado durante los últimos días sobre sectores de las cuencas del Pamplonita, Zulía, Sardinata y el municipio de Cucutilla (cuenca alta del río Zulía).</p>
	<p>NIVELES ALTOS EN LA CUENCA ALTA DE LOS RIOS SAN JORGE Y SAN PEDRO</p> <p>Se cambia mantiene esta alerta roja dado que se registro ascenso importante en los niveles del río San Jorge, con valores en el rango de altos cercanos a las cotas críticas de afectación a la altura del municipio de Montelíbano (específicamente en la estación Pica Pica). Igualmente, persisten las lluvias de variada intensidad sobre sectores del departamento de Córdoba las cuales se prevé generen nuevos incrementos en el nivel del río San Pedro (aportante de la cuenca alta del San Jorge). El IDEAM mantiene la recomendación a la población ribereña, especialmente de San José de Uré, Montelíbano, La Apartada y Pto. Libertador, mantener atento seguimiento al comportamiento de los niveles tanto del cauce principal como de sus aportantes destacándose el río San Pedro, dado que se pueden estar presentando afectaciones por desbordamientos e inundaciones en sectores bajos del río San Jorge.</p>

ALERTAS POR NIVELES DE LOS RÍOS

REGIÓN ANDINA

SITIOS PARA LOS CUALES SE GENERA LA ALERTA

INCREMENTO EN EL NIVEL DEL RÍO CARARE

Se mantiene la alerta para el nivel del río Carare dado que se han presentado lluvias durante los últimos días sobre sectores de la cuenca alta las cuales han generado incrementos importantes en aportantes como el Minero. Se destaca que los modelos de pronóstico del estado del tiempo prevén se mantendrán las lluvias para sectores de la cuenca por lo que el IDEAM mantiene el llamado especial de atención para que pobladores ribereños ubicados a lo largo de la ribera de los ríos Minero y Carare tomen las medidas preventivas pertinentes ante los impactos que dichos incrementos puedan ocasionar. Se destaca, entre otros los sectores ribereños más bajos del municipio de Cimitarra-Santander.

CRECIENTES SÚBITAS EN LOS RÍOS DEL TOLIMA

Continúan las precipitaciones en el departamento del Tolima, por tanto, se han presentado crecientes súbitas en los ríos Guarínó, Sucio, Gualí, Lagunilla, Recio, Combeima, Coello, Saldaña y la quebrada La Seca, entre otros. Se recomienda atención a los pobladores de Honda y Mariquita, pobladores de las zonas ribereñas bajas estar atentos al comportamiento de estos ríos y sus afluentes, y demás ríos y quebradas de la zona, dado que se pronostica persistan las lluvias en la región. Se espera se estén presentando incrementos súbitos en otros aportantes del Tolima como los ríos Prado, Aipe y Atá, dadas las lluvias que se han registrado durante las últimas 12 horas sobre sectores de dichas cuencas. El río Saldaña a la altura del municipio de Ortega-Tolima, presento niveles altos cercanos a las cotas críticas de afectación de los sectores ribereños más bajos del municipio de Ortega, actualmente los niveles se encuentran con tendencia al descenso.

PROBABILIDAD DE CRECIENTE SÚBITA EN EL RÍO NEGRO (CUNDINAMARCA)

Aunque se destaca que el nivel ha disminuido en los últimos días, se mantiene este nivel de alerta dado que los modelos de pronóstico del estado del tiempo prevén lluvias sobre sectores del departamento de Cundinamarca las cuales pueden generar nuevos incrementos en ríos como el Negro, Villeta y sus principales afluentes a la altura de la población de Villeta, Quetame y Guayabetal. Se recomienda a los pobladores ribereños estar atentos ante posibles nuevos ascensos súbitos en los niveles de estos ríos.

NIVELES ALTOS EN EL RÍO SUMAPÁZ

Se mantiene esta alerta en el río Sumapáz porque los niveles permanecen altos a la altura de la estación La Playa, en jurisdicción del municipio de Pandi en Cundinamarca. Igualmente, se pueden presentar nuevos incrementos en los niveles dadas las lluvias registradas en la región. Se resalta que en días anteriores se reportaron inundaciones en las veredas El Portal y Casablanca en el municipio de Ricaurte con afectación de viviendas.

**ALERTA
ROJA**

ALERTAS POR NIVELES DE LOS RÍOS

REGIÓN ORINOQUIA

SITIOS PARA LOS CUALES SE GENERA LA ALERTA

INCREMENTO DE NIVELES DE VARIAS CORRIENTES EN EL RÍO META.

Se mantiene este nivel de alerta ante la probabilidad de que persistan durante los próximos días los incrementos súbitos con valores altos en los ríos aportantes a la cuenca del Meta ubicados en sectores del piedemonte llanero. Se mantiene las recomendaciones, especialmente para los pobladores de Puerto López para que tomen las medidas preventivas pertinentes dado que el nivel ascenderá durante los próximos días producto del tránsito de las ondas de crecida registradas en la cuenca alta; sectores bajos del río Guatiquía (especial atención para sectores urbanos de Villavicencio). Se destaca también producto de los incrementos de los últimos días en los ríos Humea, Upía (entre Barranco de Upía y Villanueva, zona agrícola conocida como Guayabetal) se presentaron inundaciones que se extienden hasta Cabuyaro. Igualmente las lluvias ocurridas en Villavicencio y en amplios sectores de la cordillera durante los últimos días alcanzaron cotas de desbordamiento en amplios sectores de los ríos Guacavía, Guatiquía, Guayuriba y Ocoa, este último con puntos altamente vulnerables tales como son los próximos a los jarillones en el sector de la isla, sectores urbanos (barrios La Playa, Santa Librada y La Unión) entre otros, e igualmente en la vereda Apiay. En el caso del río Guatiquía, se recomienda especial atención en sectores bajos de los sectores urbanos y rurales, donde se destacan Villa Campestre, Pica Ganadera y Vegas del Guayuriba, entre otros. Por lo anterior el IDEAM recomienda activar los protocolos de emergencia de los organismos de socorro. Durante las últimas 12 horas se registraron lluvias intensas en sectores de las cuencas Pauto y Cravo Sur.

INCREMENTO RÍO GUAVIARE Y TRIBUTARIOS

Se mantiene esta alerta roja dado que persiste el ascenso en los niveles del cauce principal del río Guaviare, con valores altos alrededor de la cota de afectación para algunos sectores ribereños bajos de los municipios de San José del Guaviare (Guaviare) y Mapiripán (Meta), producto de los incrementos registrados en los principales afluentes del piedemonte llanero, tales como los ríos Guayabero, Guejar y Ariari. Se destacan las lluvias muy fuertes que se han registrado durante sobre los municipios de Vista Hermosa, Cubarral y Mesetas las cuales generaron incrementos sobre el Ariari y el Güejar y estos a su vez sobre el cauce principal del Guaviare. El IDEAM recomienda a las autoridades de Gestión del Riesgo tanto Locales como Regionales y a la población en general asentada en las riberas del río Guaviare y sus afluentes, estén atentos al comportamiento de los niveles y tomen las acciones necesarias ante posibles afectaciones por inundaciones. Igualmente es importante que los pobladores de zonas ribereñas bajas del río Ariari y en la cuenca alta del río Aguasclaras (afluente del río Ariari, aguas arriba de Cubarral) hasta las zonas bajas de las riberas de los ríos Guejar, Guape y Grande, estar pendientes, debido que la tendencia es de incremento en los niveles.

ALERTA ROJA

ALERTAS POR NIVELES DE LOS RÍOS

REGIÓN CARIBE

SITIOS PARA LOS CUALES SE GENERA LA ALERTA

CRECIENTE SÚBITA EN EL RÍO RANCHERIA

Se incrementa el nivel de alerta de naranja a roja dado se prevee se intensifiquen las lluvias sobre sectores de la cuenca del río Rancheria las cuales podrían generar incrementos de nivel con valores altos. Se destaca que ya se dio inicio a la temporada de entrada de ondas tropicales del este al territorio colombiano, por lo que se mantiene la recomendación a la población ribereña en general, destacándose el municipio de Barranca (Guajira), mantener atento seguimiento al comportamiento del nivel del cauce principal y de sus aportantes puesto que generalmente el paso de dichas ondas dejan lluvias sobre sectores de esta cuenca.

PROBABILIDAD DE CRECIENTES SUBITAS EN LOS RÍOS DE LA SIERRA NEVADA DE SANTA MARTA Y QUEBRADAS Y ARROYOS DE LOS DEPARTAMENTO DE ATLANTICO, BOLIVAR Y CESAR

Se mantiene esta alerta dadas las precipitaciones de carácter intenso que se registraron sobre sectores de las cuencas que nacen en la Sierra Nevada de Santa Marta, las cuales se esperan generen incrementos súbitos con valores altos principalmente en los ríos Manzanares y Gaira, igualmente, en los ríos Minca, Fundación, Aracataca, Ariguaní, Guachaca, Piedras, Palomino, Dibulla, Ancho, Don Diego, Buritaca, Sevilla, Riofrío, Tucurínca (Departamento Magdalena). Además, no se descartan incrementos para los niveles de los ríos Guatapurí, Urumita, Ariguaní y Maracas, afluentes al río Cesar, al igual que para las ríos, quebradas y arroyos del departamento de Cesar, Bolívar y Atlántico, especial atención a los arroyos de Barranquilla.

PROBABILIDAD DE INCREMENTOS SÚBITOS EN LOS RÍOS DEL GOLFO DE URABÁ

Se mantiene la alerta roja dado que se prevén persistan las lluvias de variada intensidad durante los próximos días sobre sectores del Golfo de Urabá las cuales podrían generar incrementos súbitos para los ríos que vierten sus aguas directamente al Golfo. En las ultimas 12 horas se registraron lluvias intensas sobre la cuenca del río Sucio. El IDEAM mantiene la recomendación a la población asentada a lo largo de las corrientes de esta zona como son los municipios de Apartadó, Chigorodó, Carepa y San Pedro de Urabá, mantener seguimiento continuo al comportamiento de los niveles, entre otros, Mulatos, León, Chigorodó, Carepa, Apartadó, Vijagüal, Zungo, Grande, Guadualito, Currulao y Turbo.

ALERTA
ROJA

ALERTAS POR NIVELES DE LOS RÍOS

REGIÓN ORÍNOQUÍA

SITIOS PARA LOS CUALES SE GENERA LA ALERTA

ALERTA ROJA

NIVELES ALTOS EN EL RÍO META

Se mantiene este nivel de alerta dado que se prevé ascenso sostenido y con valores altos para el cauce principal el cual es monitoreado a la altura del municipio de Puerto López. Dicho ascenso es producto del transito de las ondas de crecidas que se están generando en aportantes del piedemonte llanero dentro de los cuales se destaca, entre otros, el Guatiquía, Guacavía. El IDEAM hace un llamado de atención especial para que la comunidad en general y autoridades locales y regionales de gestión del riesgo tomen las medidas preventivas pertinentes ante los impactos que pueda ocasionar dicho incremento.

REGIÓN PACÍFICA

SITIOS PARA LOS CUALES SE GENERA LA ALERTA

ALERTA ROJA

CRECIENTES SÚBITAS EN LOS RÍOS DEL DEPARTAMENTO DEL NARIÑO

Debido a que se prevé persistan las lluvias durante los próximos días sobre sectores de los departamentos de Nariño y Cauca, se mantiene este nivel de alerta dado que no se descartan nuevos incrementos moderados con valores en el rango de altos tanto para la cuenca del río Patía como para la cuenca del río Mira. Se destaca la probabilidad de crecientes súbitas en aportantes al río Patía como el Guáitara, Juanambú, Guachicono, Mayo, Pasto e Ispí y al río Mira como sus aportantes Güizá y Pulgandó.

REGIÓN CARIBE

SITIOS PARA LOS CUALES SE GENERA LA ALERTA

ALERTA NARANJA

NIVELES ALTOS EN LA CUENCA MEDIA-BAJA DEL RIO ATRATO

Se mantiene esta alerta dadas las lluvias de variada intensidad que se han registrado sobre diferentes sectores de la cuenca del río Atrato, las cuales han generado incrementos moderados en el nivel del cauce principal del río Atrato monitoreado a la altura del municipio de Quibdó. Igualmente, se reporta incremento significativo en el nivel del río Sucio a la altura del Uramita. El IDEAM recomienda a la población ribereña mantener atento seguimiento al comportamiento de los niveles destacándose los sectores de Quibdó, Bete, Pueblo Nuevo, Bocas de Babara, Tagachí, Vigía del Fuerte, Murindó, Opagadó, Curbaradó, Domingodó, Riosucio y Dabeiba, Mutata, dado que se prevé persista las lluvias sobre sectores de la cuenca aportante.

ALERTAS POR NIVELES DE LOS RÍOS

REGIÓN AMAZONAS	
ALERTA NARANJA	SITIOS PARA LOS CUALES SE GENERA LA ALERTA
	<p>PROBABILIDAD DE CRECIENTES SÚBITAS EN RÍOS UBICADOS EN LA PARTE ALTA DEL RÍO CAQUETA COMO EL MOCOA, SANGOYACO Y MULATO.</p> <p>Se mantiene este nivel de alerta dado que se pronostica lluvias durante los próximos días sobre sectores del piedemonte del Caquetá, las cuales podrían generar nuevas fluctuaciones en los niveles de los ríos que atraviesan la ciudad el Mocoa como el Mulatos, Mocoa y sus afluentes las quebradas Sangoyaco y La Taruca. El IDEAM mantiene la recomendación a la población en general para que permanezcan atentos al comportamiento y variación de los niveles en los ríos y quebradas que atraviesan el municipio de Mocoa.</p>
	<p>NIVELES ALTOS CUENCA ALTA DEL RÍO PUTUMAYO</p> <p>Dado que se pronostican lluvias de variada intensidad durante los próximos días sobre la cuenca alta del río Putumayo, se mantiene esta alerta puesto que no se descartan nuevas oscilaciones tanto en el cauce principal de la cuenca alta como en sus afluentes en este sector. Durante las últimas horas los niveles no han presentado oscilaciones significativas; sin embargo, el IDEAM mantiene la recomendación para que la población ribereña mantenga atento seguimiento al comportamiento de los niveles del río.</p>
	<p>PROBABILIDAD DE CRECIENTES SÚBITAS EN LA PARTE ALTA DE LOS RÍOS CARAÑO, HACHA, LA QUEBRADA LA PERDIZ Y PIEDEMONTE CAQUETEÑO</p> <p>Se mantiene esta alerta dado que se prevén lluvias de variada intensidad durante los próximos días sobre sectores del piedemonte Caqueteño, las cuales podrían originar nuevas oscilaciones en los niveles de los ríos del alto Caquetá destacándose los ríos Caraño, Hacha y la quebrada La Perdiz, las cuales pasan por el municipio de Florencia. Se destaca que durante los últimos días el nivel del río Caraño el cual es monitoreado en la estación El Rosario (Florencia-Caquetá) no ha reportado oscilaciones significativas. Se recomienda a la comunidad en general estar atentos ante probables incrementos en los niveles de estos ríos y quebradas. Se destacan las lluvias fuertes que se registraron sobre la cuenca del río Pescado aportante del río Caquetá.</p>

ALERTAS POR NIVELES DE LOS RÍOS

REGIÓN ANDINA

SITIOS PARA LOS CUALES SE GENERA LA ALERTA

PROBABILIDAD DE INCREMENTOS SÚBITOS EN LOS RÍOS DEL EJE CAFETERO .

Se mantiene esta alerta dado que los modelos de pronóstico del estado del tiempo prevén lluvias de variada intensidad durante los próximos días para Eje Cafetero las cuales podrían generar crecientes súbitas en ríos de este sector como el Arma (municipio de Aguadas, Caldas), Chinchiná (municipio de Manizales-Caldas), Risaralda (municipio de Belalcazar, Caldas), Otún (municipio de Dos Quebradas y la ciudad de Pereira, Risaralda), La Vieja (municipio de Caicedonia, Valle del Cauca) y río Mapa (municipio de Apia, Risaralda. Se recomienda a los pobladores de las zonas ribereñas bajas estar atentos al comportamiento de estos ríos y sus afluentes. Se destaca que durante las últimas 12 horas se han presentado lluvias intensas sobre sectores del Eje Cafetero las cuales han generado incrementos súbitos con valores altos en ríos como Barragán (aportante al río La Vieja), Risaralda, Otén y el cauce principal del río La Vieja.

PROBABILIDAD DE CRECIENTES SÚBITAS EN LOS RÍOS DEL DEPARTAMENTO BOYACÁ

Se mantiene esta alerta dadas las lluvias en las cuencas de los ríos Sotaquirá (afluente del río Chicamocha) y Minero. También se destacan los ríos Cobre, Suárez, Chirche, Lengupá, Cusiana, Somondoco y demás ríos y quebradas de la zona. Se destaca que durante las últimas 12 horas se reportaron lluvias sobre sectores de la cuenca del río Suárez.

INCREMENTO EN LOS NIVELES DEL EMBALSE DE BETANIA

De acuerdo con el comunicado de EMGESA de ayer 16 de mayo a las 7:00 p.m., se mantiene la alerta naranja por niveles altos en el embalse de Betania. Según el reporte el nivel del embalse se encuentra en 561.13 m.s.n.m que equivale a 99.38% del volumen útil. Como medida preventiva se recomienda evacuar las riberas de los ríos especialmente en las zonas bajas. Se mantiene las descargas controladas a través de las compuertas del vertedero, por aumento en el nivel del embalse dadas las crecientes que se sigan presentando aguas arriba. Igualmente, se continúa con el monitoreo permanente de las estaciones. Se recomienda estar alerta a nuevos comunicados ante incrementos de los caudales de descarga.

PROBABILIDAD INCREMENTO SÚBITO EN EL RÍO OPÓN Y CHICAMOCHA-SUAREZ.

Se mantiene esta alerta dadas las lluvias que se han registrado sobre las cuencas de los ríos Chicamocha, Suarez y Opón, los cuales han generado incrementos en los niveles. Se recomienda especial atención a las autoridades locales y regionales de Gestión del Riesgo para que haga seguimiento continuo al comportamiento de los niveles de estos ríos y sus afluentes.

**ALERTA
NARANJA**

ALERTAS POR NIVELES DE LOS RÍOS

REGIÓN ORINOQUIA

SITIOS PARA LOS CUALES SE GENERA LA ALERTA

ALERTA NARANJA

PROBABILIDAD DE CRECIENTES SÚBITAS EN LOS RÍOS DEL PIEDEMONTE DE CASANARE

Se mantiene este nivel de alerta dado que se prevén lluvias para los próximos sobre sectores de la cuenca del río Casanare las cuales podrían generar incrementos súbitos en la cuenca alta media, tanto para el cauce principal del Casanare como para sus aportantes destacándose el Túa, Upía, Tacuyá, Cusiana, Únete. El IDEAM hace un llamado de atención para que pobladores ribereños mantengan atento seguimiento al comportamiento de los niveles y tomen las medidas pertinentes ante los impactos que los incrementos puedan ocasionar. A la altura de la estación Cravo Norte se prevé ascenso moderado durante los próximos días para el nivel del río Casanare el cual ha mantenido valores alrededor del promedio histórico de la época.

PROBABILIDAD DE CRECIENTES SÚBITAS EN AFLUENTES AL RÍO ARAUCA

Se mantiene esta alerta dado que se prevé que para los próximos días persistan las lluvias sobre sectores de los departamentos de Boyacá y Norte de Santander en donde nacen y pasan, respectivamente, los aportantes a la cuenca del río Arauca las cuales podrían generar incrementos súbitos importantes en afluentes como el Cubugón, Cobaría, Margua y Rótora y, a su vez ascenso importante en el cauce principal del Arauca. Durante las últimas 12 horas se reportaron lluvias sobre los aportantes río Chitagá y Banadía.

REGIÓN PACÍFICO

SITIOS PARA LOS CUALES SE GENERA LA ALERTA

ALERTA NARANJA

PROBABILIDAD DE CRECIENTES SÚBITAS EN LOS RÍOS AFLUENTES DIRECTOS AL OCEANO PACÍFICO Y EN LA CUENCA DEL RÍO SAN JUAN

Se mantiene este nivel de alerta dado que se prevén lluvias para los próximos días sobre sectores de la vertiente del Pacífico las cuales pueden generar nuevos incrementos súbitos significativos en los ríos que vierten sus aguas directamente al Pacífico. Se destacan el Baudó, Docampadó, Bajo San Juan, Calima, Dagua, Yurumanguí, Raposo, Cajambre, Anchicayá, Naya, Timbiquí, Micay y Guapí. Los ríos San Juan, Ingará y algunos de sus tributarios (entre ellos el río Sipí), presentaron en días anteriores crecientes súbitas. El IDEAM mantiene la recomendación para que los pobladores ribereños en general (se destacan los municipios, entre otros, Sipí, Istmina y Novita) permanezcan atentos al comportamiento de los niveles de estos ríos. Durante las últimas 12 horas se registraron lluvias sobre sectores del río Tamáná.

ALERTAS POR NIVELES DE LOS RÍOS

REGIÓN AMAZONAS

SITIOS PARA LOS CUALES SE GENERA LA ALERTA

ALERTA AMARILLA

NIVELES ALTOS EN EL RÍO AMAZONAS.

Se mantiene esta alerta dado que prevalecen altos los niveles del cauce principal del río Amazonas a la altura de la ciudad de Leticia. Es probable que durante lo que resta del mes de mayo empiece a reportar ligera tendencia al descenso.

REGIÓN ORINOQUIA

SITIOS PARA LOS CUALES SE GENERA LA ALERTA

ALERTA AMARILLA

CRECIENTES SUBITAS EN LOS RÍOS SOMONDOCO Y GARAGOA, AFLUENTES AL EMBALSE DE LA ESMERALDA (CHIVOR).

Se mantiene alerta amarilla dado que han persistido las crecientes súbitas que han alcanzado valores significativos en los niveles de los ríos Garagoa y Somondoco, las cuales son amortiguadas en el embalse La Esmeralda (Chivor).

REGIÓN ANDINA

SITIOS PARA LOS CUALES SE GENERA LA ALERTA

ALERTA AMARILLA

PROBABILIDAD DE CRECIENTES PARA LOS RÍOS DEL NOR-OCCIDENTE DE CUNDINAMARCA

Dado que los pronósticos del estado del tiempo muestran lluvias para sectores Nor-Occidental de Cundinamarca es probable se presenten incrementos súbitos en ríos como Supatá, Chirche, río y embalse del Neusa y demás afluentes y quebradas del sector. Se destaca las lluvias ocurridas durante las últimas 12 horas sobre sectores de la cuenca del río Seco.

AUMENTO EN LOS NIVELES DEL RÍO SOGAMOSO.

Se mantiene esta alerta dado que según los reportes de la estación Puente Sogamoso, ubicada inmediatamente aguas abajo del embalse Topocoro (Hidrosogamoso) el río Sogamoso mantiene oscilaciones con cambios en el nivel. Se mantiene la recomendación para que los pobladores ribereños en general de estos sectores mantenga atento seguimiento al comportamiento de los niveles especialmente las comunidades de Marta (Girón), El Puente, La Palaya, Tienda Nueva y El Peaje (Betulia), San Luis de Riosucio (Sabana de torres), La Cascajera (Barrancabermeja), Puerto Cayumba, El Pedral, La Lucha, Puente Sogamoso y Bocas de Sogamoso (Puerto Wilches).

ALERTAS POR AMENAZAS DE INCENDIOS DE LA COBERTURA VEGETAL

ALERTA ROJA:

Amenaza Alta o muy alta de ocurrencia de incendios de la cobertura vegetal en zonas de bosques, cultivos y pastos, localizados en los siguientes municipios y sectores aledaños:

ALERTA NARANJA:

Amenaza moderada de ocurrencia de incendios de la cobertura vegetal en zonas de bosques, cultivos y pastos, localizados en los siguientes municipios y sectores aledaños:

SIN ALERTAS
CONDICIONES NORMALES

ALERTAS POR AMENAZAS DE DESLIZAMIENTO

ALERTA ROJA:

Amenaza alta a muy alta por deslizamientos de tierra detonados por lluvias, localizados en los siguientes municipios:

ALERTA NARANJA:

Amenaza moderada por deslizamientos de tierra detonados por lluvias, localizados en los siguientes municipios:

REGIÓN CARIBE

ALERTA ROJA

SITIOS PARA LOS CUALES SE GENERA LA ALERTA

CESAR: Agustín Codazzi y La Paz.
MAGDALENA: Ciénaga y Santa Marta.

REGIÓN CARIBE

ALERTA NARANJA

SITIOS PARA LOS CUALES SE GENERA LA ALERTA

ATLÁNTICO: Piojó.
BOLÍVAR: Achí, Altos del Rosario, Arenal, Barranco de Loba, El Peñón, Montecristo, Morales, Regidor, Rioviejo, San Jacinto del Cauca, San Martín de Loba, San Pablo, Simití, Tiquisio (Puerto Rico).
CESAR: Becerril, Chimi Hagua, Curumaní, La Gloria, Pelaya, Pueblo Bello, San Alberto, San Diego y Tamalameque.
LA GUAJIRA: Dibulla y Riohacha.
MAGDALENA: Aracataca, Ciénaga, Fundación, Santa Marta (Distrito Turístico Cultural)
SUCRE Guaranda.

REGIÓN CARIBE

ALERTA AMARILLA

SITIOS PARA LOS CUALES SE GENERA LA ALERTA

ATLÁNTICO: Juan de Acosta.
CESAR: Aguachica, Pailitas y Valledupar.
CÓRDOBA: Puerto Libertador.
LA GUAJIRA: San Juan del Cesar.
SUCRE: Majagual

REGIÓN ANDINA

ALERTA ROJA

SITIOS PARA LOS CUALES SE GENERA LA ALERTA

ANTIOQUIA: Nariño y Valdivia.
CALDAS: Felisa, Manzanares, Pensilvania, Samaná y Victoria.
CUNDINAMARCA: Guayabetal.
SANTANDER: Guadalupe
HUILA: Nátaga.

ALERTAS POR AMENAZAS DE DESLIZAMIENTO

ALERTA ROJA:

Amenaza alta a muy alta por deslizamientos de tierra detonados por lluvias, localizados en los siguientes municipios:

ALERTA NARANJA:

Amenaza moderada por deslizamientos de tierra detonados por lluvias, localizados en los siguientes municipios:

REGIÓN ANDINA

SITIOS PARA LOS CUALES SE GENERA LA ALERTA

**ALERTA
NARANJA**

ANTIOQUIA: Abriaquí, Alejandría, Argelia, Barbosa, Cáceres, Cañasgordas, Caracolí, Cisneros, Cocorná, Concepción, Don Matías, Fredonia, Frontino, Granada, Guatapé, Jericó, Maceo, Marinilla, Peñol, Puerto Berrio, San Carlos, San Francisco, San Luis, San Rafael, San Roque, Santa Fe de Antioquia, Santo Domingo, Sonsón, Uramita, Venecia y Yolombó.

BOYACÁ: Aquitania, Labranzagrande y Pajarito.

CALDAS: Aguadas, Anserma, Chinchiná, La Dorada, La Merced, Manizales, Marmato, Marquetalia, Marulanda, Neira, Norcasia, Pácora, Risaralda, Salamina, Supia y Viterbo.

CUNDINAMARCA: Bogotá, D.C., Caparrapí, Gachalá, Guaduas, Gutiérrez, La Calera, La Mesa, Quetame, Soacha, Ubalá y Yacopí.

HUILA: Gigante, Íquira, La Plata, Neiva, Paicol, Palermo, Santa María, Teruel, Tesalia y Yaguará.

NORTE DE SANTANDER: Ábrego, El Carmen, Gramalote, La Esperanza y Tibu.

QUINDÍO: Armenia, Buenavista, Calarcá, Circasia, Córdoba, Filandia, Génova, La Tebaida, Montenegro, Pijao, Quimbaya y Salento.

RISARALDA: Apía, Balboa, Belén de Umbría, Dosquebradas, La Celia, La Virginia, Marsella, Pereira, Pueblo Rico, Santa Rosa de Cabal, Santuario.

SANTANDER: El Guacamayo, Jesus María, La Belleza, Palmas del Socorro, Puerto Wilches, Sabana de Torres, San Benito, Santa Helena del Opón, Simacota, Suaita y Sucre.

TOLIMA: Ataco, Chaparral, Coyaima, Falan, Fresno, Honda, Mariquita, Murillo, Ortega, Planadas, Prado y Purificación.

ALERTAS POR AMENAZAS DE DESLIZAMIENTO

ALERTA ROJA:

Amenaza alta a muy alta por deslizamientos de tierra detonados por lluvias, localizados en los siguientes municipios:

ALERTA NARANJA:

Amenaza moderada por deslizamientos de tierra detonados por lluvias, localizados en los siguientes municipios:

REGIÓN ANDINA

SITIOS PARA LOS CUALES SE GENERA LA ALERTA

**ALERTA
AMARILLA**

ANTIOQUIA: Abejorral, Amagá, Amalfi, Andes, Angelópolis, Anorí, Armenia, Briceño, Caldas, Campamento, Caramanta, Carmen de Viboral, Ciudad Bolívar, Concordia, Dabeiba, Ebéjico, Giraldo, Gómez Plata, Heliconia, Ituango, La Ceja, La Pintada, La Unión, Medellín, Montebello, Puerto Nare, Puerto Triunfo, Remedios, Salgar, San Vicente, Santa Bárbara, Santa Rosa de Osos, Segovia, Sopetrán, Támesis, Tarazá, Tarso, Toledo, Urrao, Vegachí, Yalí, Yarumal.

BOYACÁ: Almeida, Berbeo, Betétiva, Buenavista, Campohermoso, Chinavita, Chita, Chivor, Coper, Corrales, El Espino, Gámeza, Guicán, La Victoria, Macanal, Maripí, Miraflores, Mongua, Monquirá, Muzo, Otanche, Pachavita, Páez, Panqueba, Pauna, Paya, Paz de Rio, Pesca, Pisva, Puerto Boyacá, Quípama, Rondón, Saboyá, San José de Pare, San Luis de Gaceno, San Pablo de Borbur, Santa María, Santana, Socotá, Sogamoso, Tasco, Tibaná, Tópaga, Turmequé, Umbita, Ventaquemada.

CALDAS: Filadelfia y Villamaria.

CUNDINAMARCA: Agua de Dios, Albán, Anapoima, Anolaima, Apulo, Arbeláez, Beltrán, Bituima, Bojacá, Cabrera, Cachipay, Cáqueza, Carmen de Carupa, Chaguaní, Chipaque, Chocontá, Cucunubá, El Colegio, El Peñón, El Rosal, Facatativá, Fusagasugá, Gachetá, Gama, Granada, Guatavita, Guayabal de Siquima, Jerusalén, La Palma, La Peña, La Vega, Lenguaque, Machetá, Medina, Nilo, Nimaima, Nocaima, Pacho, Paima, Pandi, Pasca, Pulí, Quebradanegra, Quipile, Ricaurte, San Antonio de Tequendama, San Bernardo, San Cayetano, San Francisco, San Juan de Rioseco, Sasaima, Sesquilé, Sibaté, Silvania, Subachoque, Suesca, Supatá, Sutatausa, Tabio, Tausa, Tena, Tibacuy, Tocaima, Topaipí, Utica, Venecia, Vergara, Vianí, Villagómez, Villapinzón, Villeta, Viotá, Zipacón, Zipaquirá.

HUILA: Aipe.

NORTE DE SANTANDER: Cácora, Chinácota, Chitagá, Convención, Cucutilla, Durania, El Zulia, Hacarí, Labateca, Lourdes, Pamplona, Salazar, San Calixto, Sardinata, Silos, Teorama, Toledo, Villa Caro.

RISARALDA: Guática y Quinchía

SANTANDER: Albania, Barbosa, Bolívar, Carcasí, Chipatá, El Carmen, Florián, Floridablanca, Girón, Guavatá, Guepsa, La Paz, Landázuri, Lebrija, Macaravita, Matanza, Mogotes, Puente Nacional, San Andrés, San Miguel, San Vicente de Chucurí, Tona, Valle de San José, Vélez

ALERTAS POR AMENAZAS DE DESLIZAMIENTO

ALERTA ROJA:

Amenaza alta a muy alta por deslizamientos de tierra detonados por lluvias, localizados en los siguientes municipios:

ALERTA NARANJA:

Amenaza moderada por deslizamientos de tierra detonados por lluvias, localizados en los siguientes municipios:

REGIÓN ANDINA

SITIOS PARA LOS CUALES SE GENERA LA ALERTA

ALERTA AMARILLA

TOLIMA: Alpujarra, Anzoátegui, Armero (Guayabal), Cajamarca, Carmen de Apicalá, Casabianca, Cunday, Dolores, Herveo, Ibagué, Icononzo, Lérica, Libano, Melgar, Natagaima, Palocabildo, Rioblanco, Roncesvalles, San Antonio, Villahermosa, Villarrica

REGIÓN CARIBE

SITIOS PARA LOS CUALES SE GENERA LA ALERTA

ALERTA ROJA

META: Acacías y Villavicencio.

REGIÓN ORINOQUIA

SITIOS PARA LOS CUALES SE GENERA LA ALERTA

ALERTA NARANJA

CASANARE: Yopal.
META: El Calvario y Restrepo.

REGIÓN ORINOQUIA

SITIOS PARA LOS CUALES SE GENERA LA ALERTA

ALERTA AMARILLA

CASANARE: Aguazul, Chámeza, Hato Corozal, La Salina, Paz de Ariporo, Pore, Recetor, Sabanalarga, Támara y Tauramena.
META: Cubarral, Cumaral, Guamal y Vistahermosa.

REGIÓN AMAZONIA

SITIOS PARA LOS CUALES SE GENERA LA ALERTA

ALERTA NARANJA

PUTUMAYO: Mocoa.

REGIÓN AMAZONIA

SITIOS PARA LOS CUALES SE GENERA LA ALERTA

ALERTA AMARILLA

CAQUETÁ: Belén de Los Andaquíes y Morelia

ALERTAS POR AMENAZAS DE DESLIZAMIENTO

ALERTA ROJA:

Amenaza alta a muy alta por deslizamientos de tierra detonados por lluvias, localizados en los siguientes municipios:

ALERTA NARANJA:

Amenaza moderada por deslizamientos de tierra detonados por lluvias, localizados en los siguientes municipios:

REGIÓN PACÍFICO

SITIOS PARA LOS CUALES SE GENERA LA ALERTA

ALERTA NARANJA

CAUCA: Argelia, Balboa, Bolívar, Cajibío, El Tambo, Inzá, La Sierra, La Vega, López, Morales, Páez (Belalcázar), Patía (El Bordo), Piendamó, Popayán, Rosas, Silvia, Sotará (Paispamba), Sucre, Timbío, Timbiquí y Totoró.
NARIÑO: Arboleda (Berruecos), Barbacoas, Buesaco, Ricaurte, San Bernardo, San Lorenzo, San Pedro de Cartago (Cartago) y Tumaco.
VALLE DEL CAUCA: Ansermanuevo, Bolívar, Buenaventura, Cali, Buga, Bugalagrande, Calima (El Darién), Cartago, El Águila, El Dovio, San Pedro, Sevilla y Versalles

REGIÓN PACÍFICO

SITIOS PARA LOS CUALES SE GENERA LA ALERTA

ALERTA AMARILLA

CAUCA: Almaguer, Buenos Aires, Caldono, Corinto, Jambaló, Miranda, Santa Rosa, Suárez, Toribío.
CHOCÓ: Bahía Solano (Mutis), El Carmen y Sipí.
NARIÑO: Albán (San José), Cumbitara, Leiva, Linares, Samaniego.
VALLE DEL CAUCA: Dagua, El Cerrito, Palmira, Tuluá

ALERTAS POR AMENAZAS DE DESLIZAMIENTO

ALERTA ROJA:
Amenaza alta a muy alta por deslizamientos de tierra detonados por lluvias, localizados en los siguientes municipios:

ALERTA NARANJA:
Amenaza moderada por deslizamientos de tierra detonados por lluvias, localizados en los siguientes municipios:

SECTORES VIALES IDENTIFICADOS CON POTENCIALIDAD DE DESLIZAMIENTOS, EN LOS CUALES GENERAN ALERTAS	
DEPARTAMENTO	SECTOR VIAL
ANTIOQUIA	Barbosa - Cisneros Barbosa - Cisneros (Paso por Cisneros) Cisneros - Alto de Dolores Cisneros - Puerto Berrío (Incluye el Puente sobre el Río Magdalena) Cisneros - Puerto Berrío (Paso por Cisneros) Dabeiba - Rubicón La Felisa - La Pintada La Pintada - Peñalisa Los Llanos - Tarazá Rubicón - Santafé de AntioquiaRubicón - Santafé de Antioquia Santuario - Cruce Ruta 45 (Caño Alegre)
BOYACÁ	Puente Nacional - San Gil
CALDAS	Cauyá - La Felisa La Felisa - La Pintada La Virginia - Remolinos Puente La Libertad - Fresno Remolinos - Cauyá Santa Cecilia - Asia Viaducto Honda - Entrada Puente Puerto Salgar
CAQUETA	Florencia - Puerto Rico Neiva - Balsillas San José del Fragua - Florencia
CASANARE	Cumaral - Barranca de Upía

ALERTAS POR AMENAZAS DE DESLIZAMIENTO

ALERTA ROJA:
Amenaza alta a muy alta por deslizamientos de tierra detonados por lluvias, localizados en los siguientes municipios:

ALERTA NARANJA:
Amenaza moderada por deslizamientos de tierra detonados por lluvias, localizados en los siguientes municipios:

SECTORES VIALES IDENTIFICADOS CON POTENCIALIDAD DE DESLIZAMIENTOS, EN LOS CUALES GENERAN ALERTAS	
DEPARTAMENTO	SECTOR VIAL
CAUCA	Acceso a Itaibe (Cruce Ruta 24 - Itaibe) La Lupa - Santiago Mojarras - Popayán Munchique - Popayán Pasto - Higuerones Patico - Candelaria Popayán - El Rosario Popayán - Jamundí Popayán - Río Mazamorras Popayán (Crucero) - Guadualejo Rosas - La Sierra - La Vega - San Sebastián - Santiago Variante de Popayán
CESAR	Cuatro Vientos - Codazzi La Lizama - San Alberto Río Negro - San Alberto San Roque - La Paz
CUNDINAMARCA	Bogotá (El Portal) - Villavicencio Cumaral - Barranca de Upía Fresno - Honda (Incluye puente Luis Ignacio Andrade en Honda) Honda - Villeta Río Seco - Villeta
HUILA	Acceso a Itaibe (Cruce Ruta 24 - Itaibe) Candelaria - Laberinto Cruce Ruta 24 - Tesalia Cruce Tesalia - Teruel Neiva - Balsillas Neiva - Natagaima Patico - Candelaria Popayán - Río Mazamorras Puerto Nolasco - Nátaga

ALERTAS POR AMENAZAS DE DESLIZAMIENTO

ALERTA ROJA:

Amenaza alta a muy alta por deslizamientos de tierra detonados por lluvias, localizados en los siguientes municipios:

ALERTA NARANJA:

Amenaza moderada por deslizamientos de tierra detonados por lluvias, localizados en los siguientes municipios:

SECTORES VIALES IDENTIFICADOS CON POTENCIALIDAD DE DESLIZAMIENTOS, EN LOS CUALES GENERAN ALERTAS

DEPARTAMENTO	SECTOR VIAL
LA GUAJIRA	Río Palomino - Riohacha
MAGDALENA	Río Palomino – Riohacha Riohacha
META	Bogotá (El Portal) - Villavicencio Cumará - Barranca de Upía Entrada Ciudad Porfía - Caño Tigre La Uribe - Ye de Granada Paso Antiguo por el Río Guayuriba Pipiral - Villavicencio "Puente Guatiquía - Los Caballos "
NARIÑO	Tumaco - Junín Junín – Tuquerres Pasto – Higuerones
NORTE DE SANTANDER	La Lizama -San Alberto Río Negro - San Alberto
QUINDIO	Armenia-Pereira Calarcá - La Cabaña La Paila - Club Campestre
SANTANDER	La Lizama -San Alberto Puente Nacional - San Gil Río Negro - San Alberto

ALERTAS POR AMENAZAS DE DESLIZAMIENTO

ALERTA ROJA:
Amenaza alta a muy alta por deslizamientos de tierra detonados por lluvias, localizados en los siguientes municipios:

ALERTA NARANJA:
Amenaza moderada por deslizamientos de tierra detonados por lluvias, localizados en los siguientes municipios:

SECTORES VIALES IDENTIFICADOS CON POTENCIALIDAD DE DESLIZAMIENTOS, EN LOS CUALES GENERAN ALERTAS	
DEPARTAMENTO	SECTOR VIAL
RISARALDA	Ansermanuevo - La Virginia Apía - La Virginia Armenia-Pereira Cauyá - La Felisa Cerritos - La Virginia Intersección El Pollo - Intersección El Mandarinó (3) La Victoria - Cartago - Cerritos La Virginia - Remolinos Paso Nacional por La Virginia Pereira - Cerritos Puente Mosquera - Cruce Avenida del Ferrocarril Santa Cecilia - Asia Solución Vial Pereira - Dosquebradas Variante Condina Variante de Galicia
TOLIMA	Chaparral - Ortega Fresno - Honda Fresno - Honda (Incluye puente Luis Ignacio Andrade en Honda) La Línea - Cajamarca Natagaima - Castilla Neiva - Natagaima Ortega - Guamo Puente La Libertad - Fresno Viaducto Honda Viaducto Honda - Entrada Puente Puerto Salgar

ALERTAS POR AMENAZAS DE DESLIZAMIENTO

ALERTA ROJA:

Amenaza alta a muy alta por deslizamientos de tierra detonados por lluvias, localizados en los siguientes municipios:

ALERTA NARANJA:

Amenaza moderada por deslizamientos de tierra detonados por lluvias, localizados en los siguientes municipios:

SECTORES VIALES IDENTIFICADOS CON POTENCIALIDAD DE DESLIZAMIENTOS, EN LOS CUALES GENERAN ALERTAS

DEPARTAMENTO	SECTOR VIAL
VALLE DEL CAUCA	Ansermanuevo - Cartago Ansermanuevo - La Virginia Cartago - Alcalá La Paila - Club Campestre La Victoria - Cartago La Victoria - Cartago - Cerritos Mediacanoa - Ansermanuevo Popayán - Jamundí

ALERTAS METEOMARINA

MAR CARIBE

ALERTA AMARILLA

POR TIEMPO LLUVIOSO.

Condiciones lluviosas en amplios sectores del área del mar Caribe colombiano, las lluvias de mayor importancia se estiman para el occidente y centro. Se estima que sean entre moderadas y fuertes, con ráfagas de viento. Por lo que se recomienda a pescadores y usuarios de embarcaciones de poco calado consultar con las Capitanías de puerto para monitorear la evolución del fenómeno.

POR PLEAMAR.

Hasta el próximo 19 de mayo del presente año, el nivel del mar en el centro – oriente del mar Caribe colombiano, estará influenciado por una de las pleamares más significativas del mes, asociada a la marea astronómica. Por lo anterior, se sugiere a los habitantes costeros estar atentos a la evolución de este fenómeno.

OCÉANO PACÍFICO

ALERTA AMARILLA

POR PLEAMAR.

Hasta hoy 17 de mayo se finaliza una de las pleamares más significativas del mes, asociada a la marea astronómica. Por lo anterior, se sugiere a los habitantes costeros estar atentos a la evolución de este fenómeno.

POR TIEMPO LLUVIOSO.

Se estiman lluvias en el océano Pacífico nacional, entre moderadas y fuertes, las de mayor intensidad en norte y sur del área. Por lo que se recomienda a pescadores y usuarios de embarcaciones de poco calado consultar con las Capitanías de puerto antes de zarpar.

°C: grados Celsius

m: metros

mm: milímetros

msnm: metros sobre nivel del mar

Km/h: kilómetros por hora

HLC: hora local colombiana

GOES: Geostationary Operational Environmental Satellites (Satélite Geoestacionario Operacional Ambiental).

GOES-13 es el designado GOES-Este, localizado en 75° W sobre el ecuador geográfico.

PNN: Parque Nacional Natural

SFF: Santuario de Fauna y Flora



ALERTA ROJA. PARA TOMAR ACCIÓN Advierte al Sistema Nacional de Gestión del Riesgo de Desastres sobre el peligro de un fenómeno y sus efectos adversos sobre la población. Se emite una alerta sólo cuando la identificación de un evento extraordinario indique la amenaza inminente y cuando la gravedad del fenómeno requiera atención prioritaria de los comités departamentales y locales.



ALERTA NARANJA. PARA PREPARARSE Indica la amenaza de un fenómeno. No implica riesgo inmediato por lo que es catalogado como un mensaje para informarse y prepararse. El aviso implica vigilancia continua ya que las condiciones son propicias para el desarrollo de un suceso natural.



ALERTA AMARILLA. PARA INFORMARSE Se emite cuando las condiciones hidrometeorológicas son favorables para la ocurrencia de un fenómeno natural y pueden aumentar el riesgo según los pronósticos. Por sus características, este nivel está encaminado a informar.

CONDICIONES NORMALES Indica que no existe ninguna clase de alerta para la región o zona mencionada.

OMAR FRANCO | Director General

CHRISTIAN EUSCÁTEGUI | Jefe Oficina del Servicio de Pronósticos y Alertas

Profesionales de Turno:

Hernando Wilches, Viviana Chivatá, Sonia Bermúdez, Claudia Torres, Mauricio Torres y Alberto Pardo.

<http://www.ideam.gov.co>

Correos electrónicos: servicio@ideam.gov.co, alertas@ideam.gov.co

Calle 25D # 96B - 70, Piso 3. Bogotá, D.C., Colombia.

Teléfono: 3075625 Ext. 1334-1336.

Síguenos en:

